



# AGRON

## DESCRIPCIÓN DE LA EMPRESA

AGRON es una **consultora geotecnológica especializada en la tecnología DRON, GIS y en Data Science**. Aportamos soluciones inteligentes para la recopilación, análisis y representación de datos espaciales.

Creamos y diseñamos soluciones y aplicamos metodologías propias con las que recopilar, analizar y representar tus datos de forma fácil e intuitiva. Para todo ello, utilizamos datos de diferentes fuentes, desde **datos públicos** a API'S de desarrollo para la adquisición de datos, hasta drones y sensores multiespectrales y térmicos de alta precisión.

**"Make sense of the data"**

## SERVICIOS/PRODUCTOS DE LA EMPRESA

### Agricultura Inteligente

Damos **servicios y soluciones basadas en GIS y teledetección para el sector agro**, para agricultores, ingenieros agrícolas, cooperativas y empresas con las últimas herramientas y tecnologías. **Realizamos estudios topográficos y digitalización del sistema de riego**, analizamos el cultivo en campaña anteriores, **monitorizamos** y estudiamos el comportamiento del cultivo y estimamos aforos del cultivo. Todo esto genera un **ahorro** en insumos de hasta un 20%, **aumento de la productividad**, mayor control y **mejora en la gestión** de las fincas, además de tomar decisiones basadas en datos con el ahorro de tiempo que esto conlleva.

### Arqueología con Dron

Damos **soporte aéreo, generamos datos GIS y CAD y elaboramos cartografías destinados a los estudios y trabajos arqueológicos y patrimoniales**. Nuestros servicios comprenden desde la realización de modelos digitales del terreno a topografía, cubricaciones, fotogrametría con drones, **modelado 3D** del yacimiento, visitas virtuales y ortofotos de alta resolución. Contamos con **todos los requisitos** para poder trabajar en el sector de forma segura, con pilotos profesionales, entrega de proyecto en menos de una semana y dando soporte tras el servicio.

### Energía

**Revisión aérea de infraestructuras energéticas** con drones, estudios topográficos, ortofotos de terreno incluyendo movimientos de tierra y cubicaje, seguimiento de obras para informes de estado y evolución, revisiones RGB y térmicas para medidas preventivas y correctivas, informes térmicos básicos de plantas fotovoltaicas y parques eólicos, con detección de anomalías georreferenciadas y realización de videos corporativos.

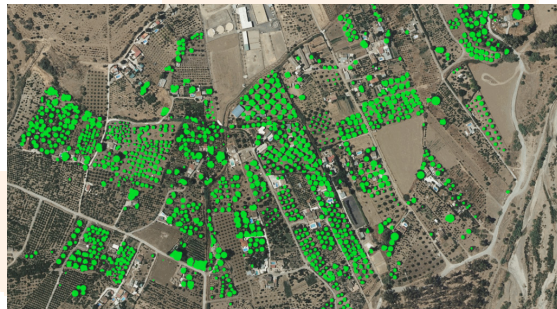
### Ordenación territorial, Smart City

Como empresa experta en GIS, **generamos y recopilamos datos espaciales y elaboramos estudios paisajísticos y territoriales**. Abarcamos una **gran cantidad de servicios** adaptables a distintos proyectos del ámbito de la planificación ambiental y de las urbes, tales como elaboración de estudios y creación de cartografías para PGOU. Igualmente, la realización de trabajos relacionados con elementos patrimoniales, inventariado de bienes inmuebles, caminos, etc.

## CASOS DE ÉXITO DE LA EMPRESA

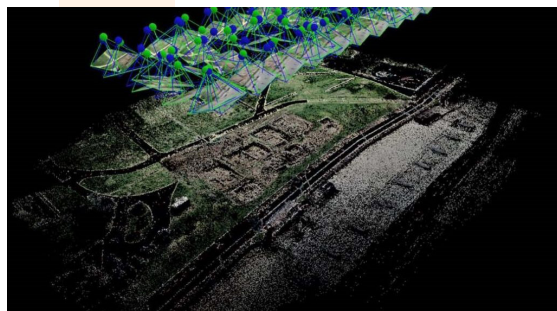
### Estudio territorial agrícola con uso de SIG y Deep Learning

Desde el Grupo de Desarrollo Rural del Valle del Guadalhorce se nos solicitó realizar un trabajo con el objetivo general de calcular la superficie que ocupa el cultivo de Nopal Pacano en el Valle del Guadalhorce. Se utilizaron técnicas de teledetección GIS y uso de redes neuronales (Deep Learning) para la identificación de las copas de este cultivo. Se valoraron aspectos como la coloración, tamaño y distribución para evaluar si se trataba exactamente de Nopal Pacano o cualquier otro tipo de cultivo. Como resultado se obtuvo la superficie total que ocupa en más de 885,8 Km<sup>2</sup>, número de individuos, distribución territorial del cultivo y porcentaje de ocupación respecto a otros cultivos.



### Fotometría, modelización 3D y promoción en Ciudad Romana de Suel

UTE SUEL, adjudicataria de una licitación pública para la realización de prospecciones arqueológicas en Ciudad Romana de Suel (Fuengirola, Málaga). Se nos solicitó la realización de trabajos en el área para generar fotogrametría de alta resolución, realización de cartografías de la evolución del estudio, topografía CAD, modelización 3D y visita virtual al yacimiento y video promocional del yacimiento y entorno.



### Inventariado de bienes inmuebles y EIEL para administraciones públicas

Inventarios de diversa índole en los últimos años, como inventario de Bienes e inmuebles, labores específicas del inventariado de caminos e inventarios relacionados con alumbrado, saneamientos, equipamientos e infraestructuras, incluyendo en todas: labores de campo, trabajo de estudio de expedientes y trabajos de gabinete. Destacando en sí, la realización del inventario actual del Ayuntamiento de Herrera (Sevilla) y otros ayuntamientos de Diputación de Córdoba.



Si quieres saber más acerca de esta empresa:

<https://agron.app/>