



## DESCRIPCIÓN DE LA EMPRESA

Empresa dedicada a la recogida de datos, análisis y estudio de los mismo a través de Sistema de Información Geográfica para la optimización y adecuación de los recursos, tanto medioambientales como urbanos, así como a eficiencia energética, movilidad urbana, enfocado para que las ciudades sean más eficientes y optimicen sus recursos.

**CONSEGUIR UNAS CIUDADES MÁS EFICIENTES Y UNA MEJOR OPTIMIZACIÓN DE LOS RECURSOS**

## SERVICIOS/PRODUCTOS DE LA EMPRESA

### GESTLIGHTING

Sistema GIS (sistema de información geográfico) orientado a la captación, tratamiento y gestión de información de elementos de alumbrado público y de todos los elementos auxiliares que integran este servicio. Esta herramienta permite un mayor control y gestión de los recursos existentes en el alumbrado público: gestión de inventario y actualización permanente, mantenimiento de la totalidad de activos que integran dicho inventario: almacén, personal e instalaciones y optimización de los recursos en tiempo real.

### GESTBUILDING

GIS orientado al tratamiento, captación y gestión de información de los elementos que integran una

edificación, con especial hincapié sobre aquellos que consumen algún tipo de energía. Ventajas de la implementación de GESTBUILDING en su organización: gestión de inventario y actualización permanente, mejor gestión de los recursos sobre los edificios, control operacional en todos las labores de mantenimiento necesarias y mantenimiento actualizado de archivos.

### GIS-SMART MOBILITY

Sistema GIS que recoge todos los sistemas de comunicación que integran una Smart City. De esta forma quedan plasmados íntegramente todas las rutas de comunicación de transporte público, señalización viaria, determinación de flujo de transporte público, etc. Entre sus beneficios podemos destacar:

optimización de rutas de transporte público, mantenimiento actualizado de todos los sistemas de señalización urbano y mejora de la seguridad vial.

### GIS-SMART ENVIRONMENT

Aplicación GIS orientada tanto al análisis de gran cantidad de información medioambiental como pueden ser ríos, cauces públicos, masas forestales, como al tratamiento y gestión de información de parques y jardines a nivel municipal. Contribuye notablemente a una mejor gestión de todos los recursos naturales.

### GIS-SMART WATER

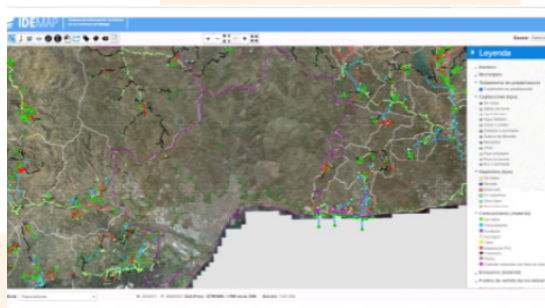
Aplicación destinada al inventario, tratamiento y gestión de redes de agua potable y saneamiento, con sus correspondientes elementos auxiliares o complementarios.

## CASOS DE ÉXITO DE LA EMPRESA

### IDEMAP Málaga

El proyecto del Nuevo Visor Web de Infraestructura de Datos Espaciales de la Diputación de Málaga EIEL, ha supuesto un notable y sustancial cambio en un formato novedoso y renovado, que permite acceder a la información GeoEspacial de la Excm. Diputación Provincial de Málaga.

Mediante el empleo de Mapas con tecnología Open Source/ Leaflet/, se permitirá a partir de ahora, un acceso mejorado y más clarificado de dicha información. Adicionalmente se han mejorado todo lo referente a las consultas Alfanuméricas y GeoEspaciales de dicha información. El resultado final, supone una herramienta más ágil, accesible e intuitiva que el Visor con el que cuentan actualmente en la Diputación Provincial de Málaga.

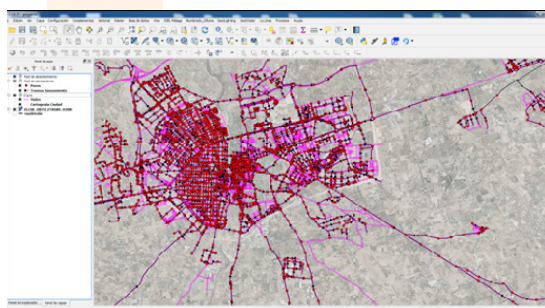


### GIS OPEN SOURCE- QGIS Para el Excmo. Ayto. de Elx/Elche

El Excmo Ayto. de Elx/Elche ha querido transformar sus sistemas de Información Geográfica, adaptándolos a una tecnología más moderna y práctica, sin la atadura del software privativo.

En este sentido FISOTEC ha migrado toda su GEODATABASE que integran los subsistemas de infraestructuras tales como: Alumbrado Público, Redes de Agua Potable y Saneamiento, Zonas Verdes (Parques y Jardines) y Movilidad a los Plugins creados y adaptados para su uso exclusivo.

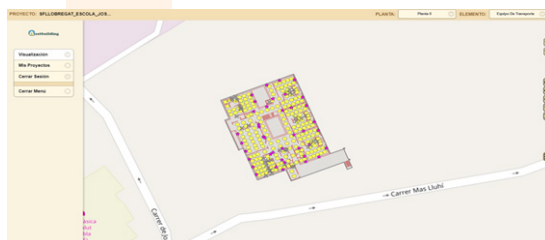
El resultado final ha sido una solución GIS libre que ha permitido mejorar la gestión y el uso de los recursos y servicios que mantienen.



### Gestión de edificios de titularidad municipal mediante Visor Web y Herramienta complementaria.

El Ayto. de Sant Feliu de Llobregat (Barcelona) desea “MODERNIZAR” y “OPMITIZAR” de una manera más eficiente, las instalaciones que actualmente gestiona en los Edificios de Titularidad Municipal. Para ello ha integrado en un GIS Municipal-Visor Web, todas las instalaciones de dichos Edificios, debidamente segmentadas y clasificadas: PCI, Alumbrado Interior, Equipos Generadores de Frio/ Calor, etc.

El resultado final ha sido la integración única de todos los elementos en una sencilla pero a la vez completa solución GIS, donde toda la información vinculada a cada Edificio quedará integrada sobre el GIS de manera que se permita acceder a su información detallada.



Si quieres saber más acerca de esta empresa:

<https://www.fisotec.es/>

Persona y email de contacto:

José Ruiviejo Gutiérrez / jose.ruiviejo@fisotec.es