



vizzuality.

## DESCRIPCIÓN DE LA EMPRESA

Somos una empresa científico-tecnológica, utilizamos datos y ciencia para diseñar y desarrollar productos, servicios y estrategias que protegen el medio ambiente y mitigan las consecuencias del cambio climático. Nuestro objetivo **es reducir la desigualdad social y promover un desarrollo sostenible y equitativo.**

**Construyamos juntos  
un futuro mejor**

Creamos **software, interfaces y visualizaciones de datos centradas en la sostenibilidad** que catalizan la toma de decisiones para mejorar el mundo. Nuestro enfoque está basado en el conocimiento científico, inspirado por la naturaleza, y encaminado al impacto positivo, mediante un desarrollo tecnológico robusto y eficiente.

Desarrollamos tecnología para dar respuesta a los problemas más urgentes que preocupan al mundo, entre ellos la conservación del medio ambiente y la mitigación del cambio climático.

Vizzuality se ha posicionado dentro del sector de gestión ambiental a nivel mundial como **líder en la creación de herramientas digitales de visualización y análisis de información**, ayudando a una mejor comprensión de los problemas que afectan a la preservación de la vida en la tierra y la sostenibilidad de los sistemas, contando historias con precisión y dando “vida” a la información extraída de grandes cantidades de datos, todo esto a través de tecnología compleja de ciencia de datos. En efecto, nos hemos especializado en la **construcción de herramientas para proporcionar un cambio social y ambiental positivo en todo el mundo.**

## Propuesta de valor

**Nuestro compromiso al desarrollo de herramientas en el sector digital se funda sobre un equipo multidisciplinar que colabora durante todas las fases de diseño y desarrollo del producto.** Nuestro equipo está formado por profesionales con experiencia en estrategia e impacto digital, análisis de datos, ciencia, experiencia de usuario, diseño y desarrollo tecnológico. Nuestra diversidad de capacidades técnicas nos permite construir plataformas digitales innovadoras y de gran calidad a través de la creatividad y el diseño, para crear experiencias estéticas y agradables al uso, facilitando así su uso y la búsqueda de generación de impacto a través de decisiones informadas.

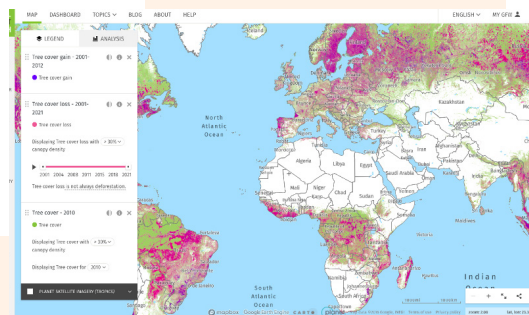
## Clientes, partnerships e iniciativas internacionales

**Colaboramos con instituciones científicas, administraciones públicas, organizaciones multilaterales, ONGs, think-tanks y corporaciones privadas** generando estrechas relaciones de confianza que nos permiten explorar y desarrollar las herramientas más eficientes para el almacenamiento, gestión, visualización y, sobre todo, valorización de sus datos.

## CASOS DE ÉXITO DE LA EMPRESA

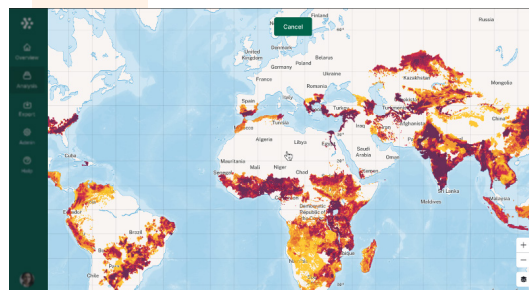
### Global Forest Watch (GFW)

Vizzuality ha colaborado con WRI en Global Forest Watch para crear una nueva forma de visualizar los datos forestales. Utilizando los datasets proporcionados por las organizaciones que forman parte de Global Forest Watch, hemos diseñado, desarrollado y perfeccionado Global Forest Watch hasta convertirlo en una sofisticada aplicación web con capacidad de adaptación que ofrece datos a tiempo real al alcance de los usuarios. Gracias a GFW se puede averiguar si en las áreas protegidas se están conservando los bosques, explorar las tendencias clave por país o ver dónde se han perdido árboles en la última semana. GFW se ha convertido en la herramienta más relevante a nivel internacional para la monitorización del estado de los espacios forestales. Siendo utilizada por diversos sectores con finalidades muy dispares para informar de situaciones y episodios de, por ejemplo, deforestación o incendios.



### LandGriffon

Junto con Satelligence y asesorados por el Stockholm Environment Institute y su iniciativa Trase, trabajamos en LandGriffon, una solución para ayudar a las empresas a transformar los modelos de gestión de sus cadenas de suministro hacia modelos sostenibles. LandGriffon está diseñado para ayudar a las organizaciones a alcanzar sus objetivos de sostenibilidad, reduciendo el impacto ambiental que estas generan en sus cadenas de suministro. La propuesta consiste en la unión de datos e información científica junto con modelos de cálculo de impacto, en forma de herramientas digitales. Estas soluciones combinadas con los datos de las empresas, construyen una imagen completa de los orígenes de la cadena de suministro, para aportar un mayor entendimiento de los impactos ambientales en origen. LandGriffon aporta información hasta ahora inaccesible para las empresas a través de herramientas digitales que facilitan su manejo e integración a los modelos de gestión de las organizaciones. Así, las empresas obtienen una mayor precisión y relevancia de la información no financiera, aumentando su confianza y facilitando así su integración en los procesos de toma de decisión estratégica y planificación.



### Evolución en Diseño de Infraestructuras Inteligentes

En Vizzuality, trabajamos con ReFED para desarrollar ReFED Insights Engine, una herramienta que proporciona información, conocimientos y soluciones a cualquier persona interesada en la reducción del desperdicio de alimentos. Nuestro papel consiste en la creación de la herramienta de análisis y el desarrollo de un sistema de almacenamiento de datos que permita el uso y manejo de más de 3 millones de datos. El resultado ha sido la creación de una herramienta que aporta soluciones para resolver el malbaratamiento alimentario a una gran diversidad de actores y sectores, como por ejemplo, empresas alimentarias, gobiernos locales, grupos inversores, centros de investigación e innovación, entre otros.

ReFED Insights Engine es la herramienta de gestión utilizada por los principales actores que forman parte del sistema alimentario de Estados Unidos, en la consecución del ambicioso objetivo establecido por el Gobierno, de reducir el 50% del malbaratamiento alimentario para 2030. Además, ReFED se ha convertido en la plataforma de colaboración entre actores del sistema, facilitando la coordinación entre ellos y la definición de nuevas soluciones y medidas de mitigación.



Si quieres saber más acerca de esta empresa:

<https://www.vizzuality.com>

Persona y email de contacto:

María Ricart / [maria.ricart@vizzuality.com](mailto:maria.ricart@vizzuality.com)

